

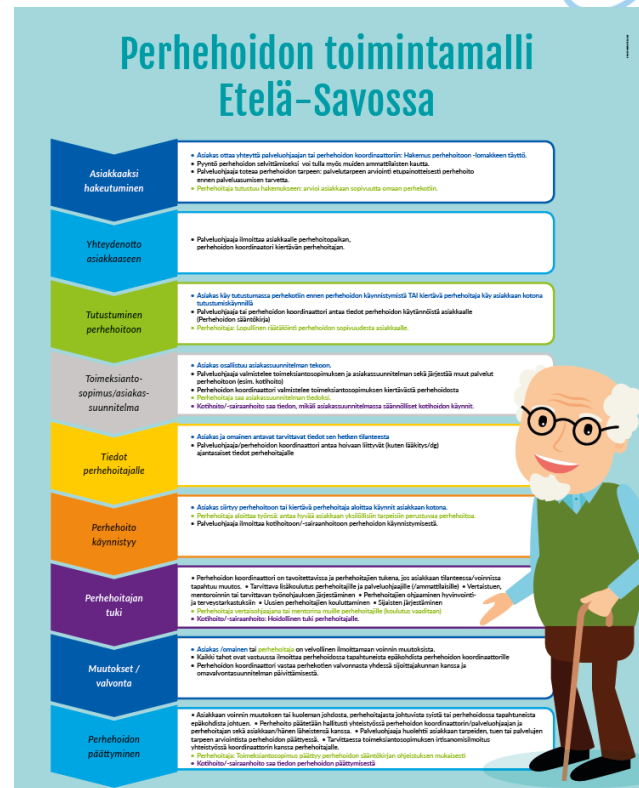
Perhehoidon kehittäminen kunnassa ja alueellinen kehittämistyö

Sarianna Maaranen
Omais-ja perhehoidon koordinaattori

23.9.2020

Perhehoito Etelä-Savossa ja Etelä-Karjalassa (OSSI-hanke 2016-2018)

<https://youtu.be/vrpjX77m3Ro>



Perhehoito Essotessa



- Otettu yhdeksi vaihtoehdoksi ikäihmisten ja vammaisten henkilöiden palveluiden valikkoon -> tarve lisääntyvä ja tavoitteena kaikissa seitsemässä kunnassa saada lisää perhehoitoa
- Kehitetty uudeksi asumisen ja hoivan muodoksi kodin ja tehostetun palveluasumisen väliin erityisesti ikäihmisten palveluissa
- Sopii hyvin kaikenikäisten omaishoitajien vapaapäivien sijaistuksiin-> tarve kotiin vietävälle perhehoidolle lisääntyvä erityisesti työikäisten ja muistisairaiden omaishoitoperheissä

Perhehoidon tukimuodot



- Uusia ikäihmisten ja vammaisten henkilöiden perhehoitajia valmennetaan säännöllisesti 2 x vuodessa
- Maakunnallinen yhteistyö: yhtenäiset toimintamallit ja palkkiot
- Mallinnettu ja otettu käyttöön perhehoitajien täydennyskoulutukset, mentorointi ja vertaistuki sekä kehityskeskustelut
-> v.2021 oma koulutuskalenteri opinnäytetyön myötä
- Perhehoitajien sijaistukset ja niiden järjestelyt. Käytössä myös palveluseteli
- Perustettu keväällä 2019 Omais- ja perhehoidon neuvottelukunta missä mukana Etelä-Savon Perhehoitajat ry:n edustus sekä perhehoitajia (perhekoti/ kiertävä)

Essote:n perhehoidon toimintamalli



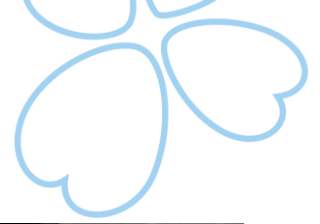
Miten malli saadaan toimimaan

- Tiedon lisääminen ja päivittäminen perhehoidosta kokonaisuutena
- Yhteistyö eri sektoreilla ja eri toimijoiden välillä
- Sitoutuminen

Toimenpiteet sijoittajalta ja hallinnolta sotessa

- Tiedottamista
- kouluttamista
- tuntemusta
- sitoutumista

Essote:n perhehoidon toimintamalli



Hyödyt ikäihmisten palveluille

- vaihtoehto
- vähentää kotihoidon tarvetta
- vähentää terveyspalvelujen kuormitusta
- siirtää raskaampia palveluja
- säästää kotihoidon ja raskaampien palvelujen kustannuksia
- kustannuksia ennakoiisiin palveluihin



Essote:n perhehoidon toimintamalli

Organisointi

- tieto keskitetysti koordinaattorilla perhehoidosta, paikoista ja toimijoista
- Yhteydenotto tarpeesta: asiakkaalta, omaisilta, palveluohjaukselta, eri toimijoilta
- kartoitus: riittävä tieto asiakkaasta ja perhehoitajasta-> oikea paikka
- tutustuminen ja riittävä tiedon välitys
- Perhehoidon aloitus
- Seuranta ja arviointi



Perhehoidon tilanne Essoten alueella



Ikäihmisten perhekoteja jotka tarjoavat lyhytaikaista hoitoa

- Haukivuori: Perhekoti Huvila
- Ristiina: Perhekoti Viherpelto
- Rantasalmi: Perhekoti Aila Laitinen
- Mikkelä: Perhekoti Tarula
- Toivakka: Perhekoti Hautala



Perhehoidon tilanne Essoten alueella



- Pitkäaikaisia perhekoteja (toimeksiantosuhteinen)
- Toivakka: Perhekoti Hautala 2 paikkaa
- Kiertäviä perhehoitajia 24, jotka tekevät eri pituisia sijaisuuksia joko omaishoitoperheissä tai ikäihmisten kotona turvaamassa kotona selviytymistä
- uusia valmennuksen aloittaneita on 15
- Pertunmaa: Palvelukylässä ammatillinen perhekoti Honkala toiminut 1.7.2019 alkaen/ 7 ikäihmistä

Perhehoidon tunnuslukuja



- Vuonna 2019 alle 6h käyntikertoja tammi-syyskuun aikana 636
- vuonna 2020 1-6kk käyntikertoja oli 966
- käyntikerta keskimäärin kestoltaan 3-5h
- omaishoitaja voi jakaa asiointivapaan 6h/vko -> tarvittaessa 2x3h (ei asiakasmaksua v.2020) kun omaishoidon vapaat toteutuu

- Hoitopäiviä ikäihmisten perhehoidossa vuonna 2019 aikana oli 5000 ja v.2020 1-6kk 2745htp.
- Asiakkaita ikäihmisten perhehoidossa v.2019 146 ja v.2020 155, näistä vammaisten perhehoidossa n.40 asiakasta

Ammatillisen perhehoidon prosessi Essote:ssa



Tilanne ja tavoitteet

- Pertunmaalla yksi toimiva ammatillinen perhekoti
- tavoitteena saada 5 ammatillista perhekotia eri puolille Essotea

Hyödyt kunnille ja sote-alueille

- Perhehoitoa
- Kulurakenne
- perhekoti järjestee itse omat työt/ sijaistukset



Ammatillisen perhehoidon prosessi Essote:ssa

Organisointi ja koordinointi

- Koordinaattori tietää paikat ja asiakkaat
- tarve perhehoidolle palveluohjauksen kautta
- sijoitus SAS- ryhmän kautta

Kustannukset ja niiden tarkastelu

toimeksiantosuhteinen perhehoito

- palkkio+kulukorvaus+sijaisen palkkio+käynnistämiskorvaus

ammattillinen perhehoito

- Hoitopäivämaksu+ yksittäiset kotihoidon käynnit

tehostettu palveluasuminen: kustannukset suuremmat kuin perhehoidossa



Yhteistyö ja kehittäminen



- Järjestöt / yksityiset toimijat/ Essote -> Omatorin toiminta
- Yhteistyötä tehdään yli maakuntarajojen-> toimijat, asiakasohjaus ja perhehoitajat
- Perhehoitoliitto ja jäsenyhdistyksen kautta tehtävä yhteistyö ja kehittämistyö
-> perhehoitajien vertaistuki/ koulutukset/ tapahtumat
- Paikalliset omaishoito ja muistiyhdistykset



PIP



Kiitos😊

Sarianna Maaranen

Omais- ja perhehoidon koordinaattori

040 3597210

sarianna.maaranen@essote.fi

OMATORI